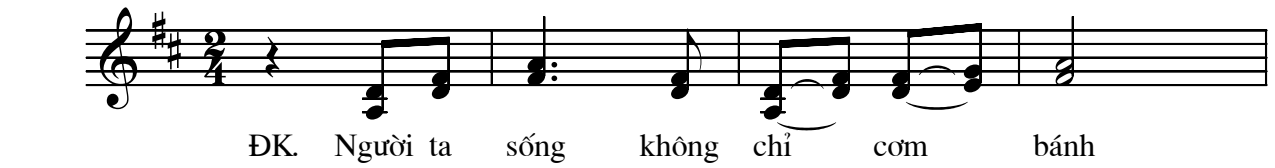


Người Ta Sống

Lê Hà



TK. 1_ Người Ki - Tô Hữu là người luôn luôn khao khát
2_ Người Ki - Tô Hữu là người luôn luôn hằng hái
3_ Người Ki - Tô hữu là người luôn luôn tha thứ



Được nghe lời Chúa và đi loan tin nước trời
Truyền rao lời Chúa và mang yêu thương tới người
Thực thi lời Chúa và luôn yêu thương kẻ thù



Người công chính sống yêu thương là điều răn mới
Người công chính sống theo gương của Thầy Chí Thánh
Người công chính sống thanh cao dù đời gian dối



Là người gieo giống lời Chúa ghi vào lòng con.
Là người theo Chúa đời sống dâng Ngài tình yêu.
Là người luôn nhớ lời Chúa muôn đời thành tin.